

NÁVOD - Mikrovlnný pohybový spínač typ RADAR

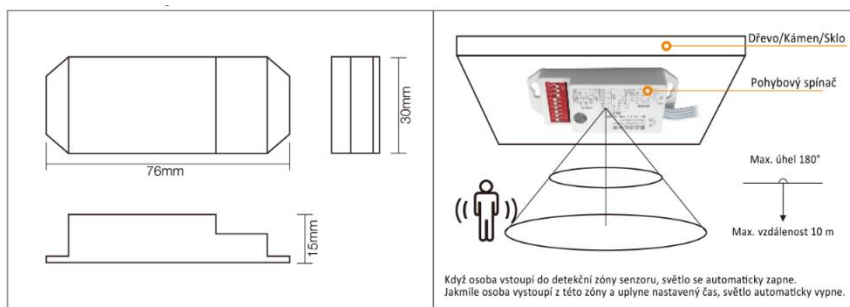
Určení a funkce

Mikrovlnný pohybový spínač slouží k bezkontaktnímu spínání LED osvětlovacích sestav malého výkonu na principu vysílání vysokofrekvenčních radiomagnetických (radarových) vln. Pokud je pole narušeno pohybem, sensor, mikroprocesor inicializuje spínací povel. Čidlo spolehlivě pracuje i přes dveře, okenní tabule, nebo tenké stěny. Snímané pole čidla je kruhové, 360°, maximální vertikální úhel dosahu čidla pohybu je 180°. U čidla je možné regulovat dosah (1 - 10m), čas a soumrakové nastavení.



Technické údaje

Napájení: 12V DC
Max. zátěž: max. 60W (5A)
Typ detekce: odraz radarových vln
Dosah čidla: až 10 m
Pracovní teplota: -20 až +35°C
Rozměry: 76x30x15 mm
Délka kabelů: 1 m
Připojovací kabeláž: kabely s konektory systému JST-M (samice – k LED, samec – ke zdroji)



Instalace a zapojení dotykového spínače

Zařízení musí zapojovat osoba znalá práce na elektrických zařízeních. Při zapojování a ožívování se řiďte příloženým schématem. Napájecí napětí je 12V DC. Zařízení v žádném případě nepřipojujte na elektrorozvodnou síť 230V/50Hz. V žádném případě nespojujte vodiče na výstupu. Zkrat vede ke zničení zařízení. Nepřetěžujte výstupy nadměrným proudem. Přetížení vede ke zničení zařízení. Mikrovlnný pohybový spínač se instaluje přisazením na podklad pomocí 3M pásky nebo vrutu. Spínač spolehlivě pracuje i přes dřevěné a skleněné materiály nebo tenké stěny. Spínač namontujte tak, aby v zorném poli čidla nebyly umístěny další předměty a překážky, které by bránily ve funkci spínače. U spínače je vždy nutné nastavení dosahu pro sepnutí, časového zpoždění pro sepnutí a světelné citlivosti okolí pro sepnutí. Toto nastavení provedete pomocí polohového DIP přepínače (tabulku s nastavením daných hodnot naleznete níže).

Nastavení polohového DIP přepínače

Dosah sepnutí (100%=10m)

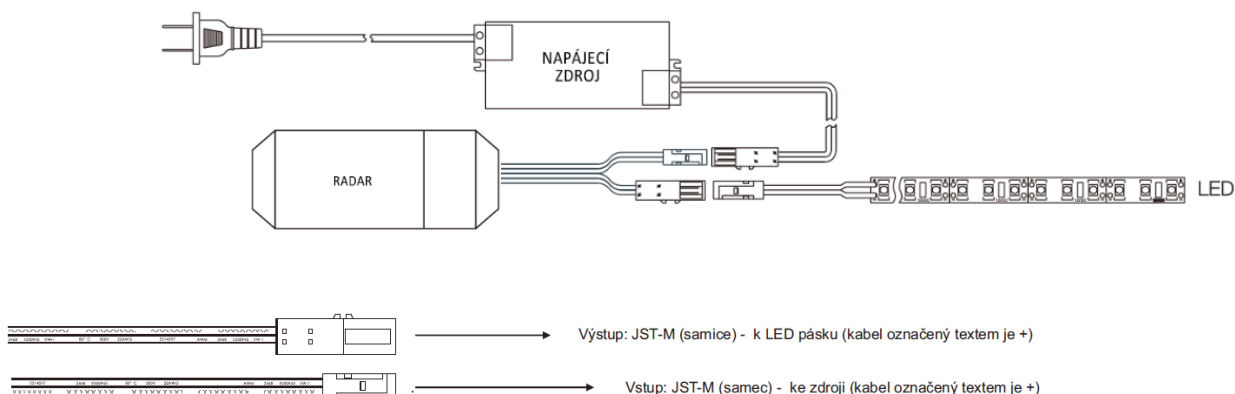
	1	2	3	
I	ON	ON	ON	100%
II	ON	-	ON	75%
III	-	ON	ON	50%
IV	-	-	ON	25%
V	-	-	-	10%

Zpoždění

	4	5	6	
I	ON	ON	ON	5S
II	ON	ON	-	15S
III	ON	-	ON	45S
IV	ON	-	-	1min
V	-	ON	ON	3min
VI	-	ON	-	5min
VII	-	-	ON	10min
VIII	-	-	-	25min

Nastavení světelné citlivosti

	7	8	9	
I	ON	ON	ON	5LUX
II	ON	-	-	10LUX
III	-	ON	ON	20LUX
IV	-	ON	-	30LUX
V	-	-	ON	40LUX
VI	-	-	-	OFF



Likvidace odpadů

IR spínače jsou elektronické komponenty a je třeba je po vyřazení z provozu ekologicky zlikvidovat. **V žádném případě je nevyhazujte do komunálního odpadu !!!** Recyklujte je v souladu se zásadami ochrany životního prostředí a dle zákona č.185/2001Sb. o odpadech, resp. odevzdejte je v místech zpětného odběru elektronických zařízení. Likvidace obalů je zajištěna ve sdruženém systému EKOKOM.

Likvidace elektroodpadu je zajištěna ve sdruženém systému EKOLAMP a ELEKTROWIN.

